

INFLACIÓN

CÉSAR GARCÍA

1.-Concepto: Aumento continuo y generalizado de los precios de los bienes y servicios existentes en el mercado durante un periodo de tiempo determinado, generalmente un año. Al aumentar los precios nuestra unidad pierde capacidad adquisitiva, es decir compramos menos con nuestro sol.



inflación no es un fenómeno interno, es decir que solo se produzca dentro de un solo país; en todos los países, los precios suben más de precisa o más despacio, a la vez. Lo que varía en cada caso es la velocidad de la inflación

2.-Tipos:

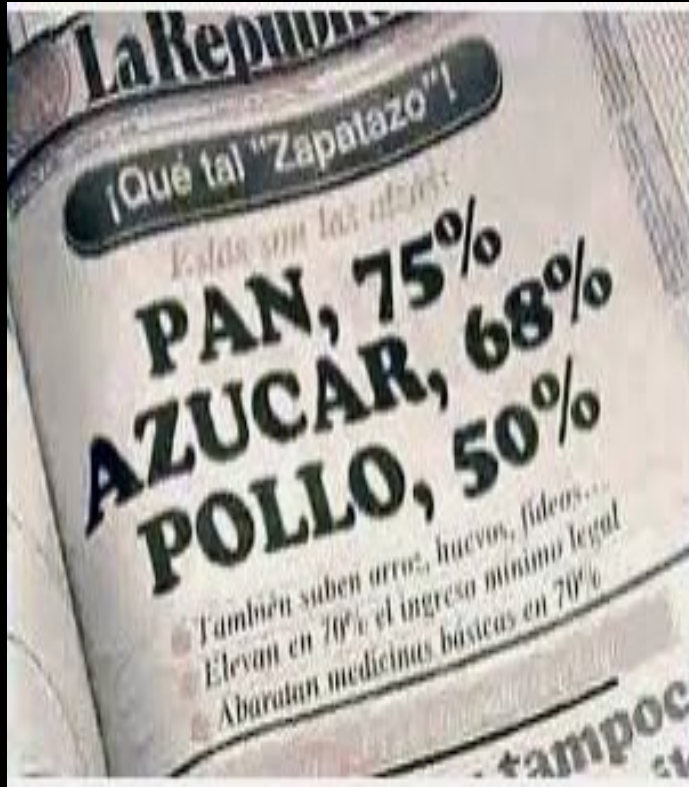
A) Inflación moderada: La tasa inflacionaria es de un dígito, es decir menor al diez por ciento, en este tipo de inflación los precios suben en forma lenta, es decir son relativamente estables, por lo cual las personas pueden guardar su dinero en los bancos.



B) Inflación Galopante: la tasa inflacionaria es de dos o tres dígitos, es decir menor al mil por ciento, en este tipo de inflación los precios suben más rápido, por lo cual las personas prefieren una moneda extranjera más estable.



C) Hiperinflación: La tasa de inflación es de cuatro o más dígitos, es decir igual o mayor a mil por ciento, este tipo de inflación nos dice que el país está viviendo una crisis económica, donde el dinero pierde prácticamente su función de depósito de valor



Datos: algunos conceptos relacionados a la inflación

A.- Deflación: Caída del nivel general de precios (inflación negativa)

B.- Reflación: Leve inflación provocada por el gobierno para reactivar la producción.

C.- Recesión: Caída continúa de la producción. Esto genera mayor desempleo

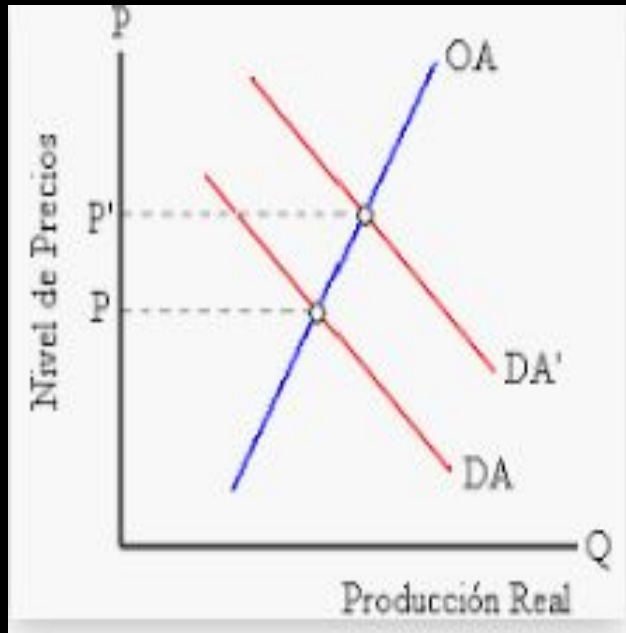
D.- Estanflación: Es una combinación de inflación con recesión

E.- Desinflación: Es la desaceleración de los precios, es decir los precios siguen subiendo pero cada vez en menores proporciones

3.- Causas de Inflación:

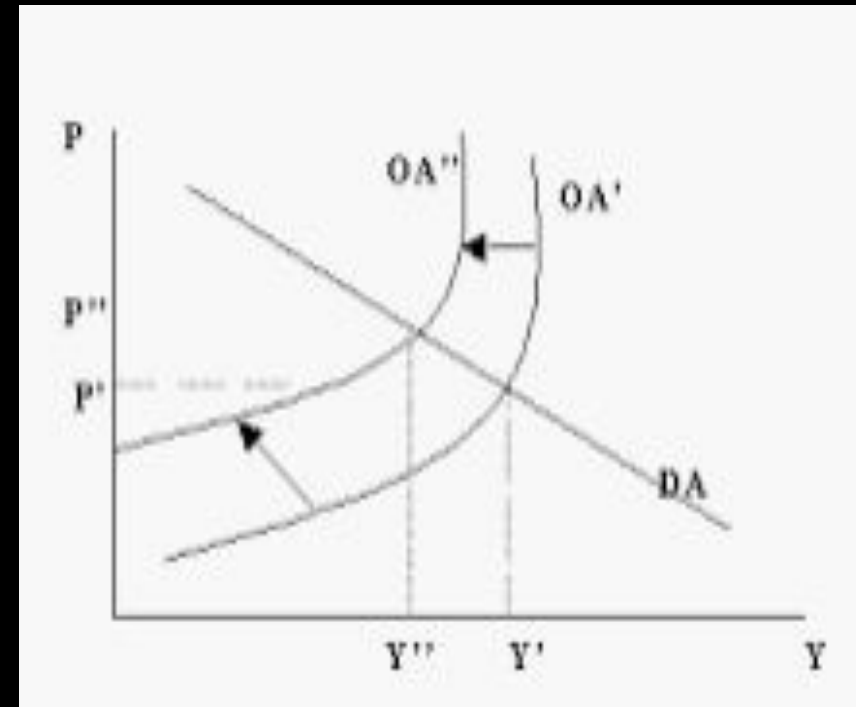
A.- Inflación por demanda:

Llamada también tirón de la demanda, este tipo de inflación se genera cuando la demanda agregada aumenta más deprisa que la capacidad productiva de la economía, elevando los precios de los productos.



B.- Inflación por costos o inflación provocada por la perturbación de la oferta:

ocurre cuando el incremento de los costos de producción, que tienen las empresas lo trasladan a los precios, los costos de producción están comprendidos por los salarios de los trabajadores, los impuestos que pagan, el valor monetario de los insumos que compran.



C.- Inflación estructuralista: se debe a problemas estructurales, como la alta vulnerabilidad de las exportaciones (minerales , café , harina de pescado ,etc.) o la insuficiencia de ahorro por que la renta nacional es baja

INFLACIÓN ESTRUCTURAL

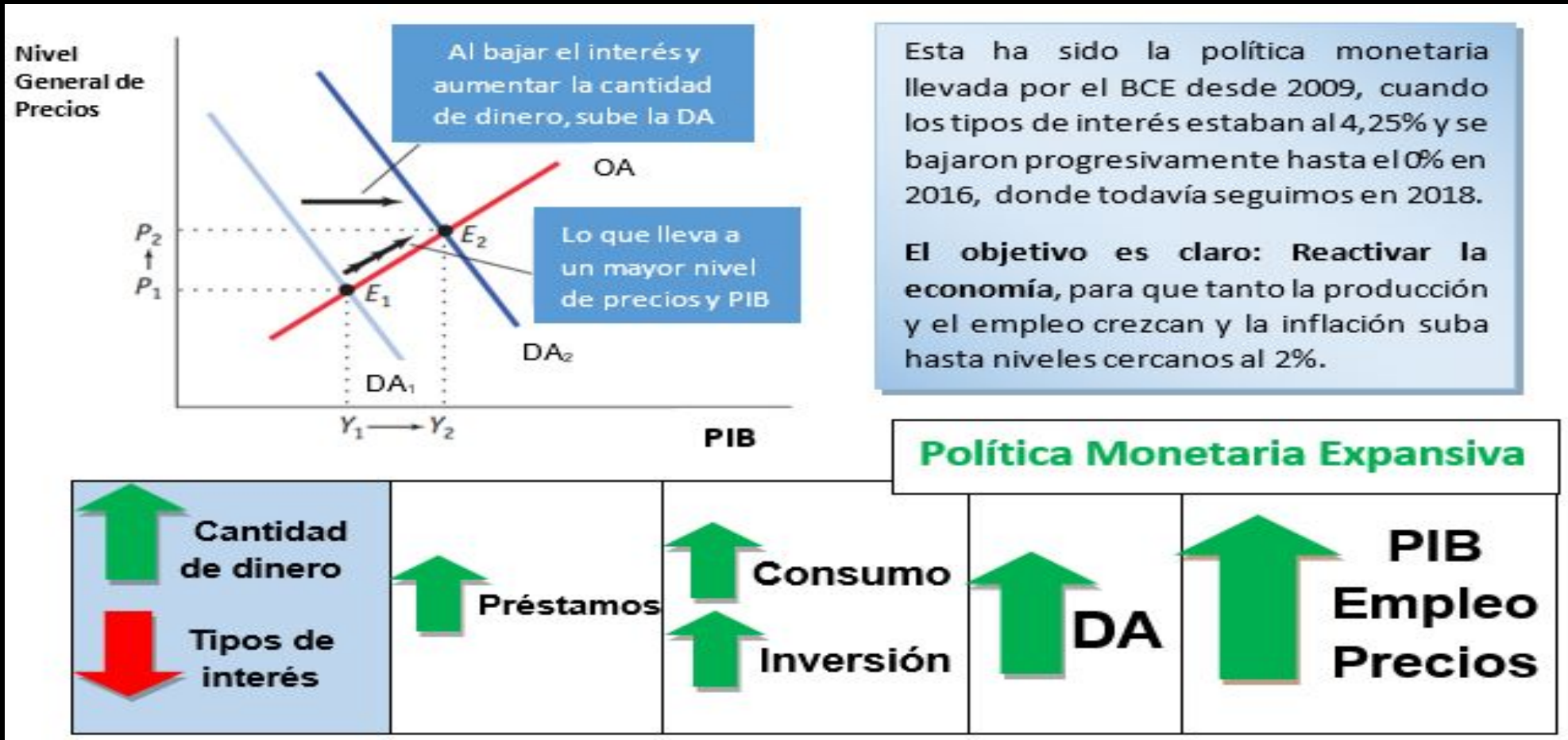
Causas:

- Población
- Elasticidad de la oferta productos agrícolas
- Desequilibrio de la balanza de pagos
- Desigual distribución de ingreso y riqueza
- Excesivo Gasto de gobierno

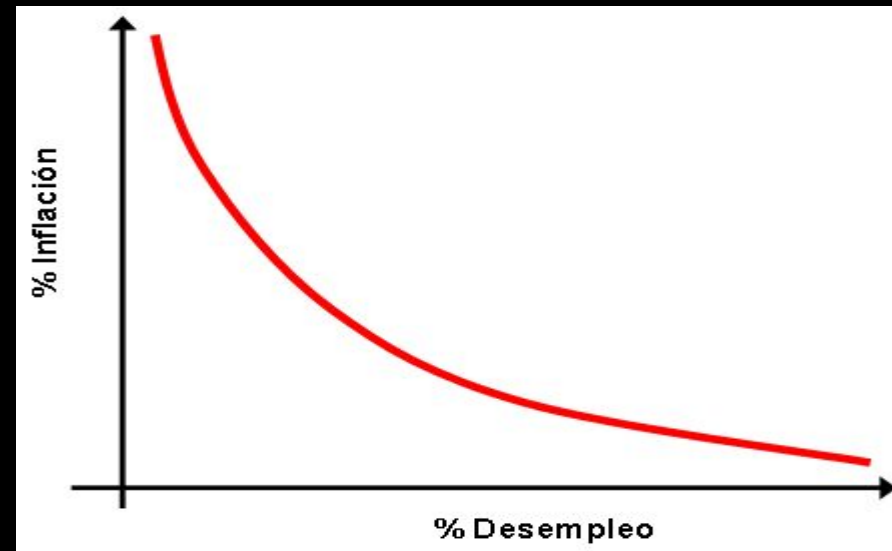
INFLACIÓN ESTRUCTURAL



D.- Inflación monetarista: esta inflación es generada por el exceso de dinero en la economía, tiene como base la teoría cuantitativa del dinero



4.- **Curva de Phillips** : A. W. Phillips, fue quien identificó este fenómeno de sustitución, haciendo un estudio estadístico de las cifras correspondientes a las variaciones en los salarios monetarios en relación con los cambios en el desempleo en el Reino Unido en casi cien años que van de 1862- 1957 . Según Phillips , si los salarios se elevan rápidamente, se reduce el desempleo y aumenta el empleo.

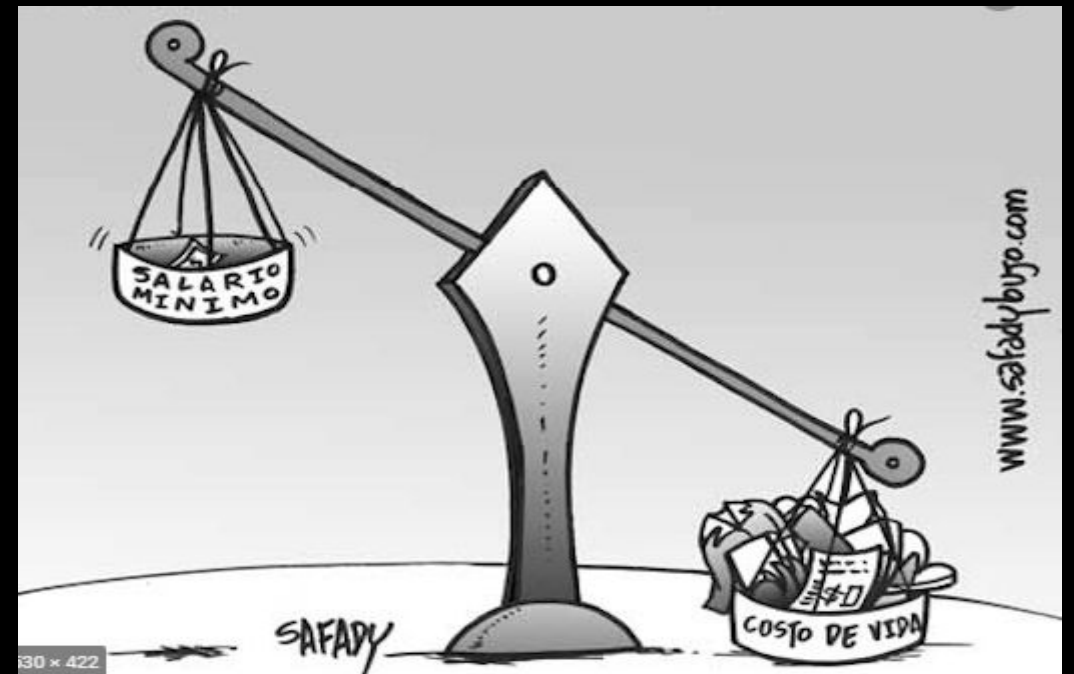
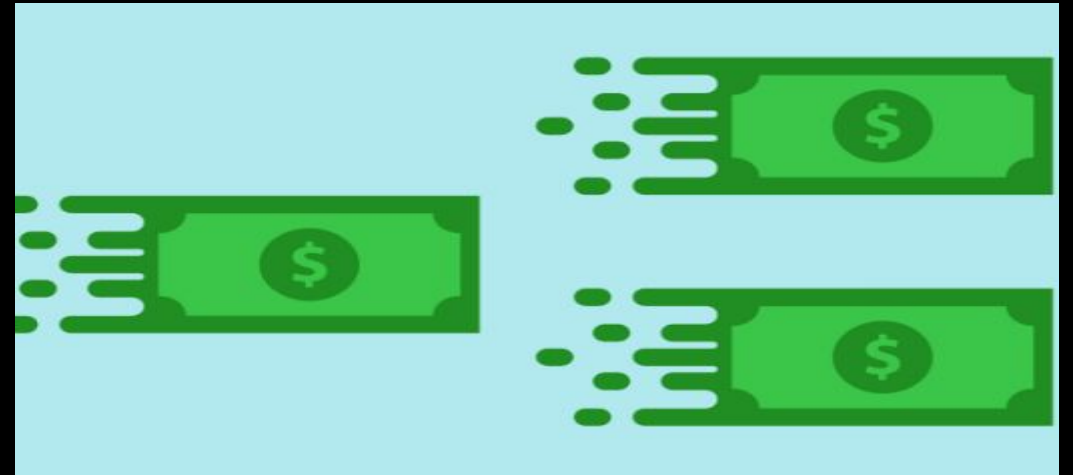


Paul Samuelson y Robert Solow explicaron esta curva de esta manera:

Al reducirse la tasa de desempleo (menos personas desempleadas), esto obviamente significa que hay un mayor número de personas que están trabajando, las cuales poseen dinero (salarios), lo cual incentiva a una mayor demanda, que genera a su vez mayores precios

5.- consecuencias de la inflación:

- Aumenta la velocidad de la circulación del dinero.
- Preferencia por la moneda extranjera estable.
- Se reduce el salario real .
- Se reduce las inversiones productivas.



Políticas anti-inflacionarias:

-Aumentar el volumen de producción



P=1

P=2

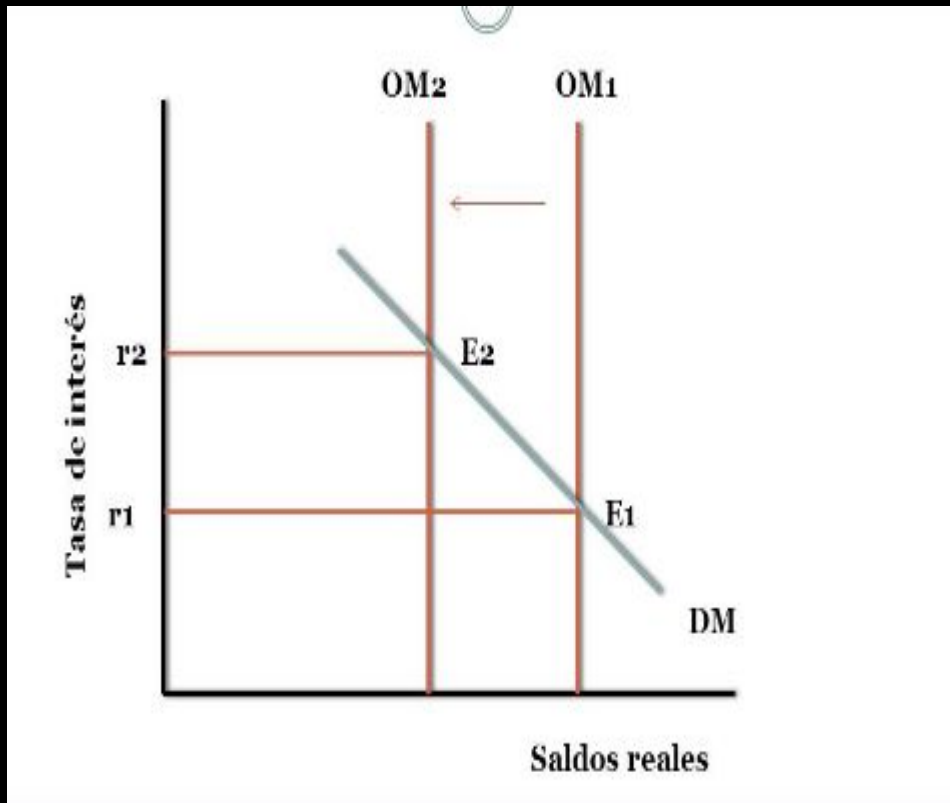
P=3

P=4

P=5

-reduce la masa monetaria.

-cambiar las expectativas de la población



1.- William Phillips, un destacado economista neozelandés, que a finales de la década de los años 50 publica sus estudios realizados sobre la experiencia de la Gran Bretaña a partir de la segunda mitad del siglo XIX y la primera mitad del siglo XX, concluyendo en lo que se conoce como “ La curva de phillips”; siendo años después temas abordados por Samuelson y Solow. Dicho estudio muestra la disyuntiva que enfrentan las autoridades de gobierno de decidir entre.

- A) desempleo o inflación.
- B) deflación o recesión.
- C) empleo o inflación.
- D) empleo o estanflación.

2.- Con respecto a las consecuencias de la inflación, determine si las siguientes proposiciones son verdaderas(V) o falsas (F).

I.- El ahorro disminuye debido a la caída de la tasa de interés que nos pagan los bancos es menor a la tasa de inflación.

II.- La estabilidad del dinero es afectada por el exceso de oferta monetaria.

III.- Las pensiones se desvalorizan debido que la rentabilidad de las mismas es superada por la tasa de inflación.

A) VVF

B) FFV

C) VFV

D)VVV

3.- El esquema de las metas explícitas de inflación que adoptó el BCRP, en los últimos años ha permitido de que en nuestro país exista una mayor confianza por parte de los agentes económicos en torno a la estabilidad de precios de los bienes y en consecuencia la conservación del valor de nuestra moneda en el tiempo. así los agentes toman decisiones en vista de que las expectativas de inflación al cierre de un periodo anual sea .

A) menor al 10%.

B) entre el 5% al 10%.

C) entre el 3% al 6%.

D) entre 1% y 3%.

4.- Cuando un país experimenta altos niveles de inflación y las expectativas por parte de los gastos económicos son pocos optimistas y frente a este escenario existe una desconfianza generalizada en los distintos sectores, es de esperarse que ocurra un (una).

A) aumento de la inversión.

B) incremento del ahorro.

C) fuga de capitales.

D) disminución del tipo de cambio.

5.- Respecto a la ecuación cuantitativa del dinero, para el corto plazo, señale verdadero (V) o falso (F) según corresponda. Marque la alternativa correcta.

- () Si disminuye la masa monetaria disminuye el nivel de precios.
- () Si aumenta la masa monetaria disminuye el poder de compra.
- () Si disminuye la velocidad de circulación del dinero disminuye el poder de compra.
- () Si aumenta la velocidad de circulación del dinero disminuye la producción.

A) V V V V

B) V F V F

C) F V F V

D) V V F F