

# TEORIA DE LA DEMANDA

CÉSAR GARCÍA

# ELASTICIDAD PRECIO DE LA DEMANDA

## 1.-Definición:

Medida Usada en la economía Para mostrar  
Grado de respuesta de la Cantidad demandada  
Debido a los cambios en Precio del bien en análisis

P

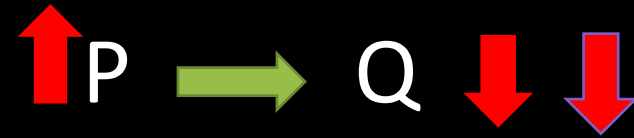
Q

Cuanto variara la cantidad demandada

Nada

Poco

Mucho



PRIMER CASO

Cantidad bajo levemente

Demanda inelástica

SEGUNDO CASO

Cantidad bajo fuertemente

Demanda elástica

$$E_{x,p} = \frac{\frac{\Delta Q}{Q}}{\frac{\Delta P}{P}}$$

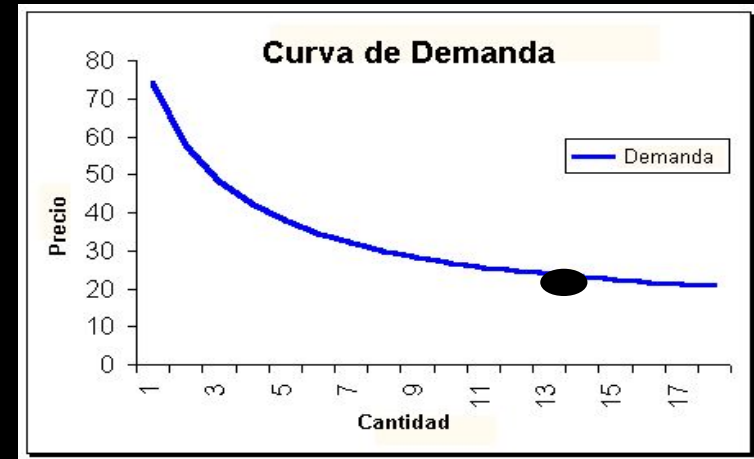
Punto	P	Q
A	2	100
B	10	80

calcular la elasticidad del punto B

$$\frac{20 - 8}{8} \cdot \frac{10}{80} = 0.31$$

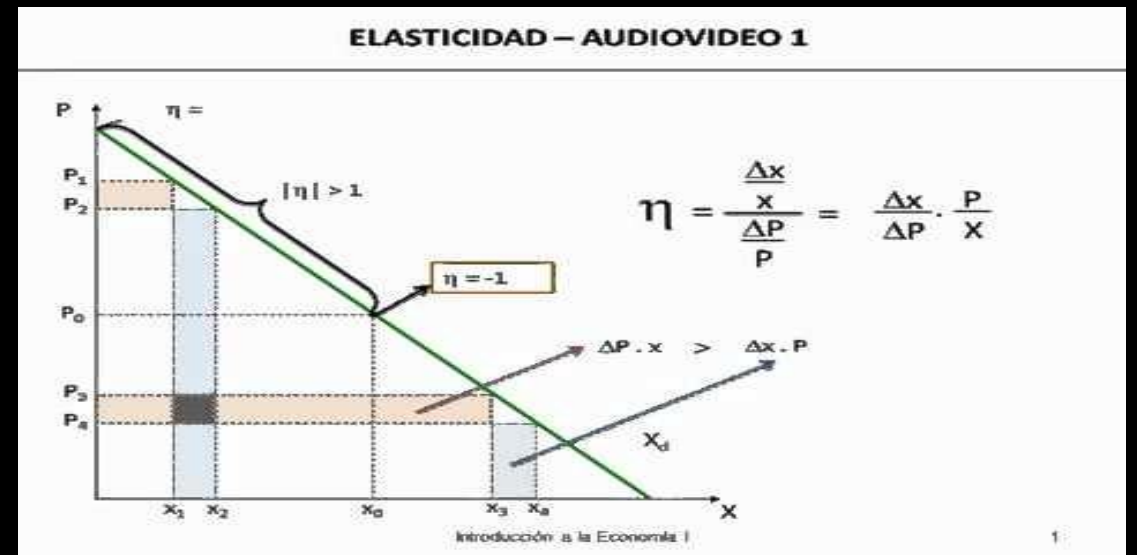
Calcular la elasticidad en el punto A

$$\frac{20 - 8}{8} \cdot \left( \frac{2}{100} \right) = 0.05$$



Conforme se avanza en la curva la elasticidad es mayor

En cada punto de la curva la elasticidad es diferente

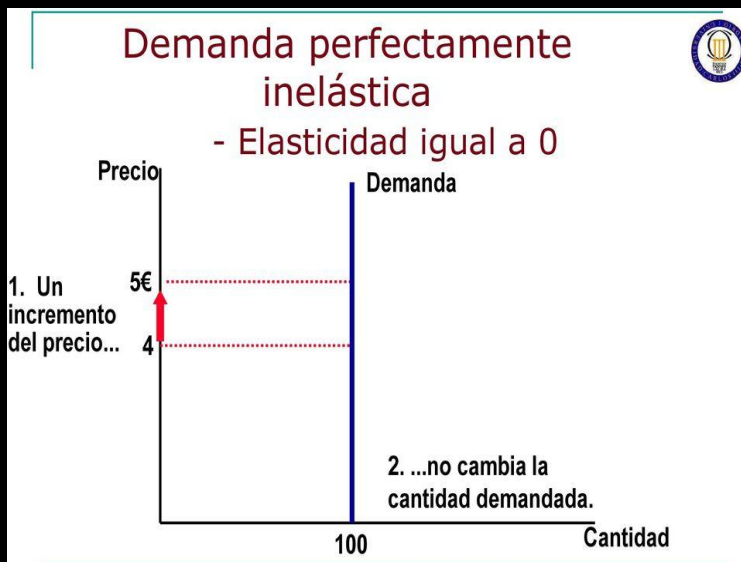


## Demanda perfectamente Inelástica

Producto sin sustituto

No se puede reemplazar, ya que no tiene sustituto

La cantidad demandada no varía



## Demanda Inelástica

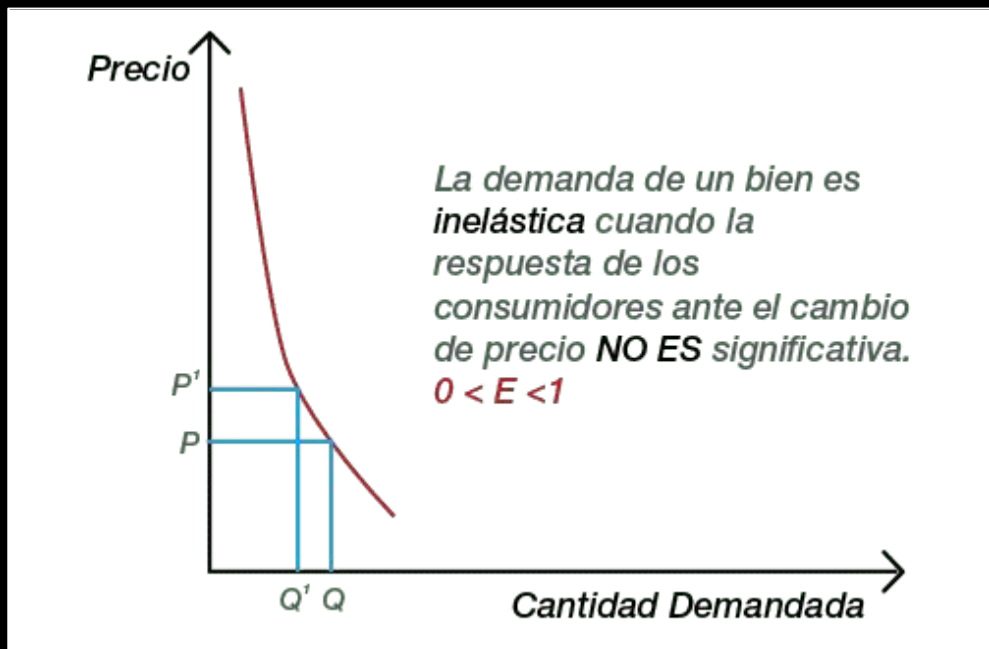
Productos con pocos sustitutos



No es muy fácil reemplazarlo, ya que solo hay pocos sustitutos.

El precio varía más que la cantidad

La cantidad demandada varía levemente



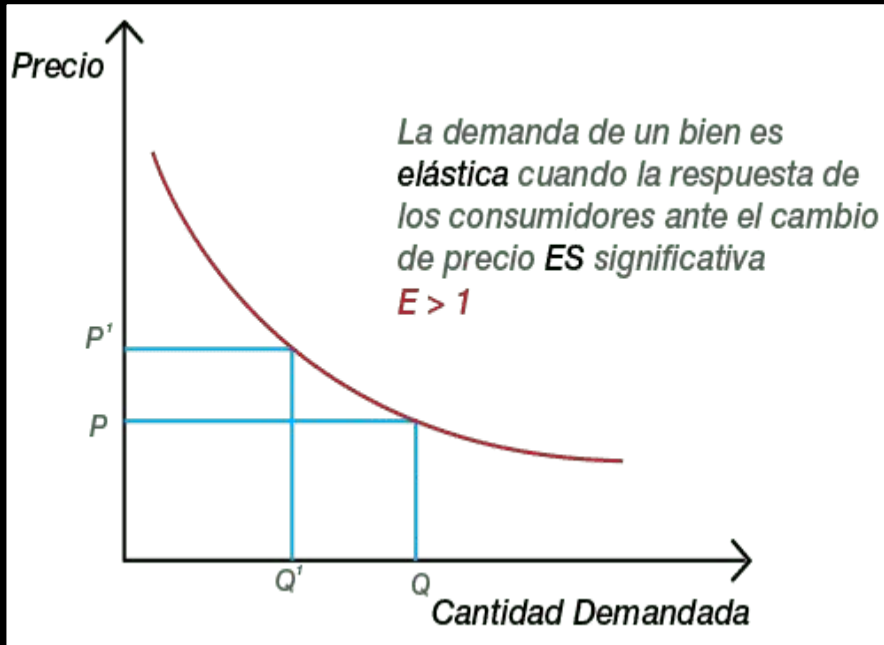
# Demanda Elástica

Producto con varios sustitutos

Es muy fácil reemplazar, ya que hay varios sustitutos.

La cantidad varía  
mas que el precio

La cantidad demandada varía fuertemente





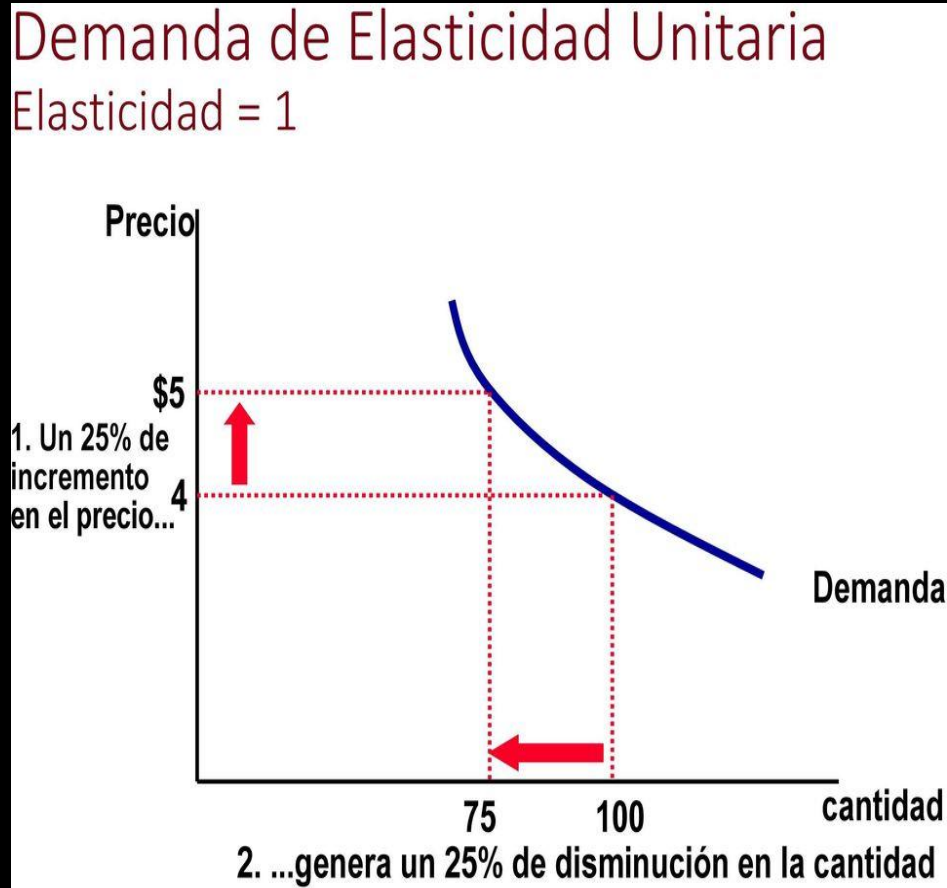
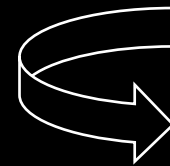
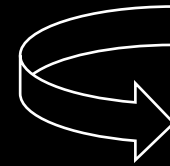
La cantidad y el precio varían en la misma proporción

Si el precio sube en 10%

La cantidad demandada baja en 10%

Si el precio baja en 20%

La cantidad demandada sube en 20%

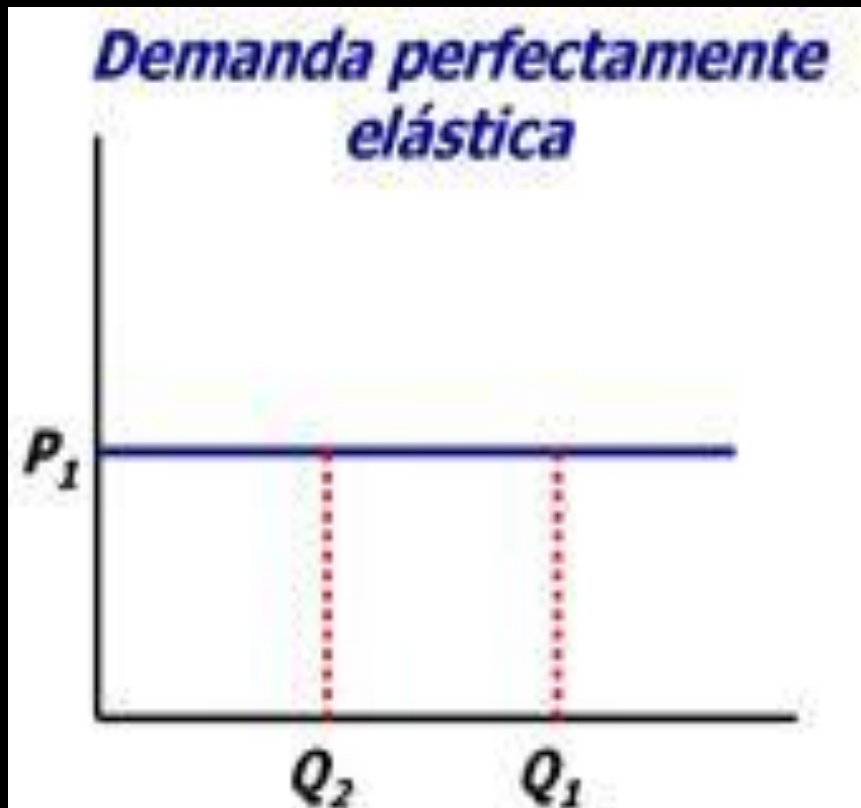


## Demanda perfectamente elástica

Caso teórico

El precio del bien no varía

Al mismo precio se pueden comprar diferentes cantidades





## Determinantes de la elasticidad precio de la demanda

Bienes necesarios



tienen una demanda inelástica

Si aumenta el precio de la leche, los individuos no disminuyen mucho la cantidad demandada de leche ya que es un bien de primera necesidad

Bienes de lujo



tienen una demanda elástica

si sube el precio del salmón, se reduce fuertemente la cantidad demandada de éste

**Relacion elasticidad gasto:** si definimos el gasto total como el precio multiplicado por la cantidad, tenemos una importante relación entre aquél y la elasticidad precio de la demanda

**Demanda elástica**

**Demanda inelástica**

Precio	Cantidad	Gasto total	Relación precio-gasto
7	1	7	Inversa
6	2	12	Inversa
5	3	15	Inversa
4	4	16	Constante
3	5	15	Directa
2	6	12	Directa
1	7	7	Directa

Sube precio

Baja el gasto

Sube el precio

Sube el gasto

# TEORÍA DE LA OFERTA

**Cantidad ofertada ( $Q^o$ )** Es el número de unidades de un bien o servicio que el productor quiere vender



10 000 panes

yo quiero vender 10 000  
panes al día

El productor es un ser racional

Busca máxima ganancia

Máximo ingreso y mínimo costo

Oferta

son las diferentes cantidades de bienes y servicios

$Q^o$

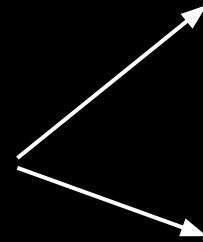
los diferentes niveles de precios

$P_x$

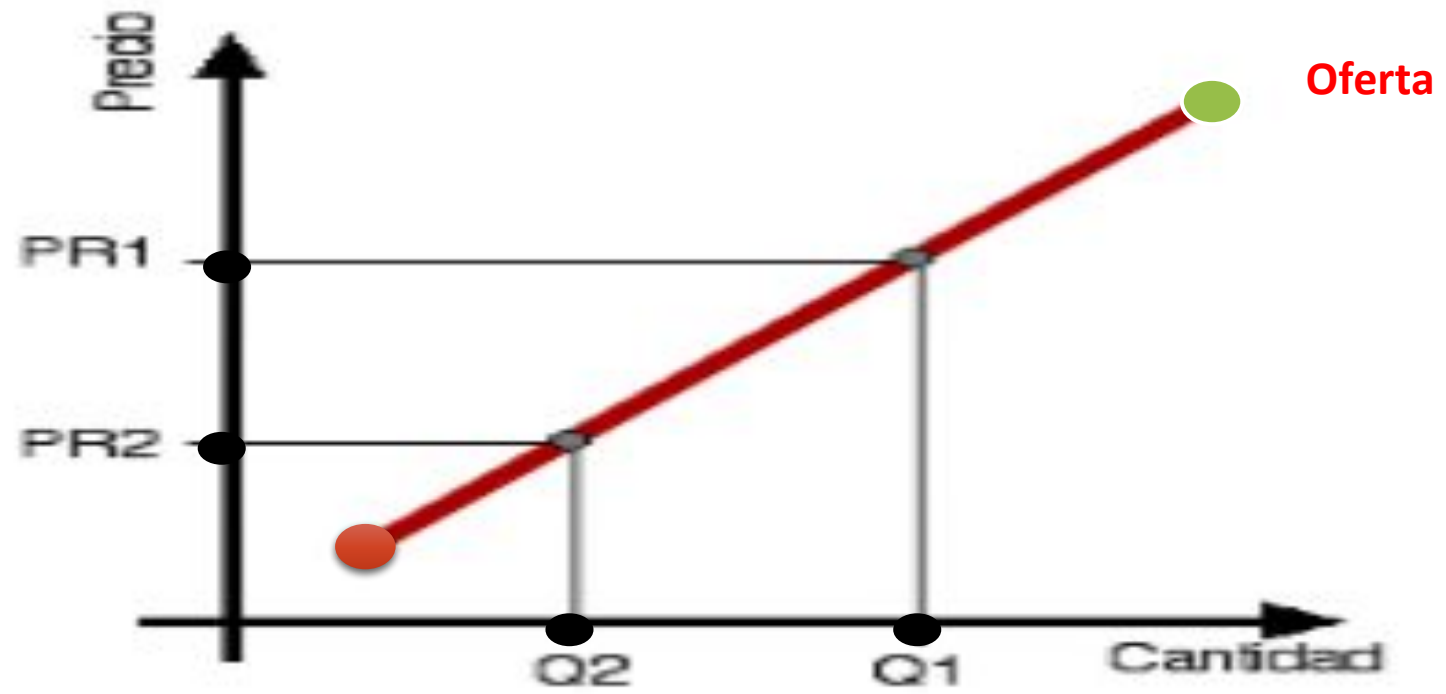
vender

O

Conjunto de relaciones



Relación Directa

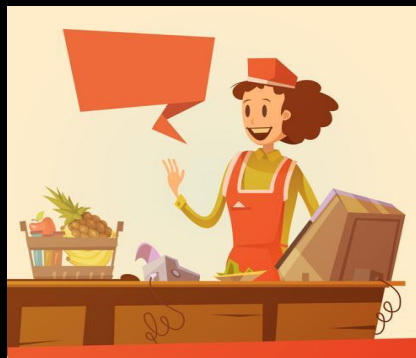


**.- ley de la oferta**

La cantidad ofertada varía en relación directa al precio del bien en análisis.

P

Q



PRECIO

CANTIDAD OFERTADA

10

100

20

200

P

Q

Cuando el precio sube quiero vender mas

$$Q_o = f(P_x, C_o, T_{ec}, Cl, P_s, P_c, \text{otros factores})$$

## Representación de la oferta

### A.- función de la oferta:

$$Q = F(P) \quad \text{Ceteris paribus}$$

Ceteris paribus

Costo  
producción

Tecnología

P

Precio  
complementario

Q

Precio sustituto



## B.- ecuación de la oferta

$$Q_o = A + (B) P_x$$

A: oferta autónoma

$$Q = 20 + 0.5 P$$

21

2

B: pendiente de la oferta

22

4

## Desplazamiento de la oferta

movimiento de toda la curva de la oferta hacia la derecha o izquierda producto de la variación de algún factor ceteris paribus

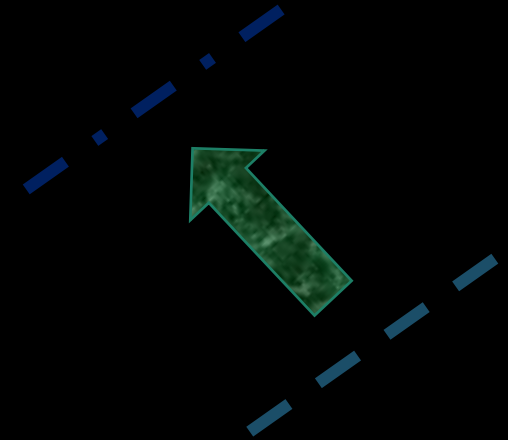
Reducción



Factor <u>Ceteris Paribus</u>	Relación	Oferta
Costo de producción	Inversa	$O_x$
Tecnología	Directa	$O_x$
Clima	Directa	$O_x$
Precio sustituto	Inversa	$O_x$
Precio complementario	Directa	$O_x$

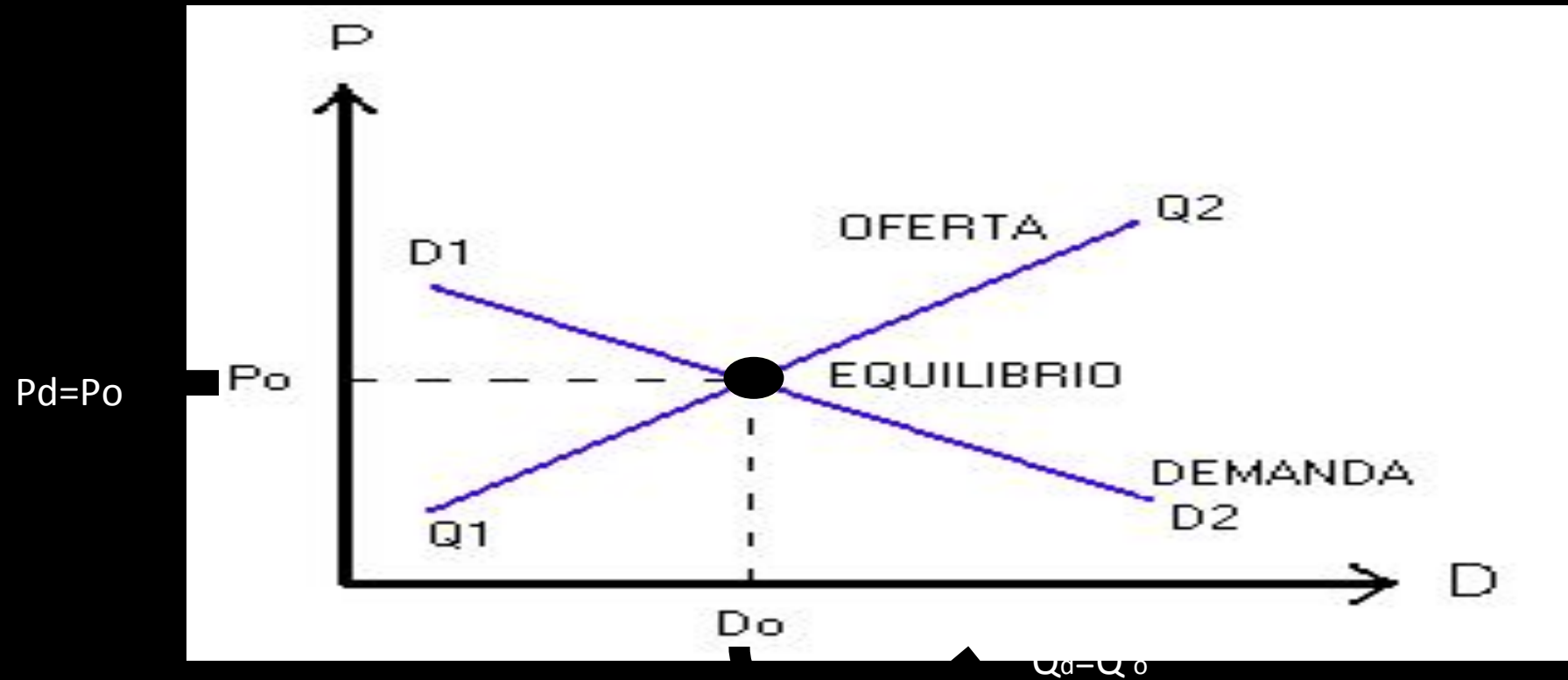
$P_c$

O



## EQUILIBRIO DE MERCADO

es una situación de mercado donde el precio y la cantidad del bien deseado por la oferta y demanda son iguales



Hallar el precio y la cantidad de equilibrio

$$Q_d = 10 - 0.5P_x \quad Q_o = 6 + 0.5P_x$$

Se igualan

$$10 - 0.5P_x = 6 + 0.5P_x$$

$$10 - 6 = 0.5P_x + 0.5P_x$$

$$4 = P_x$$

Se reemplaza en cualquiera de las dos ecuaciones

$$Q_d = 10 - 0.5P_x$$

$$Q_o = 6 + 0.5P_x$$

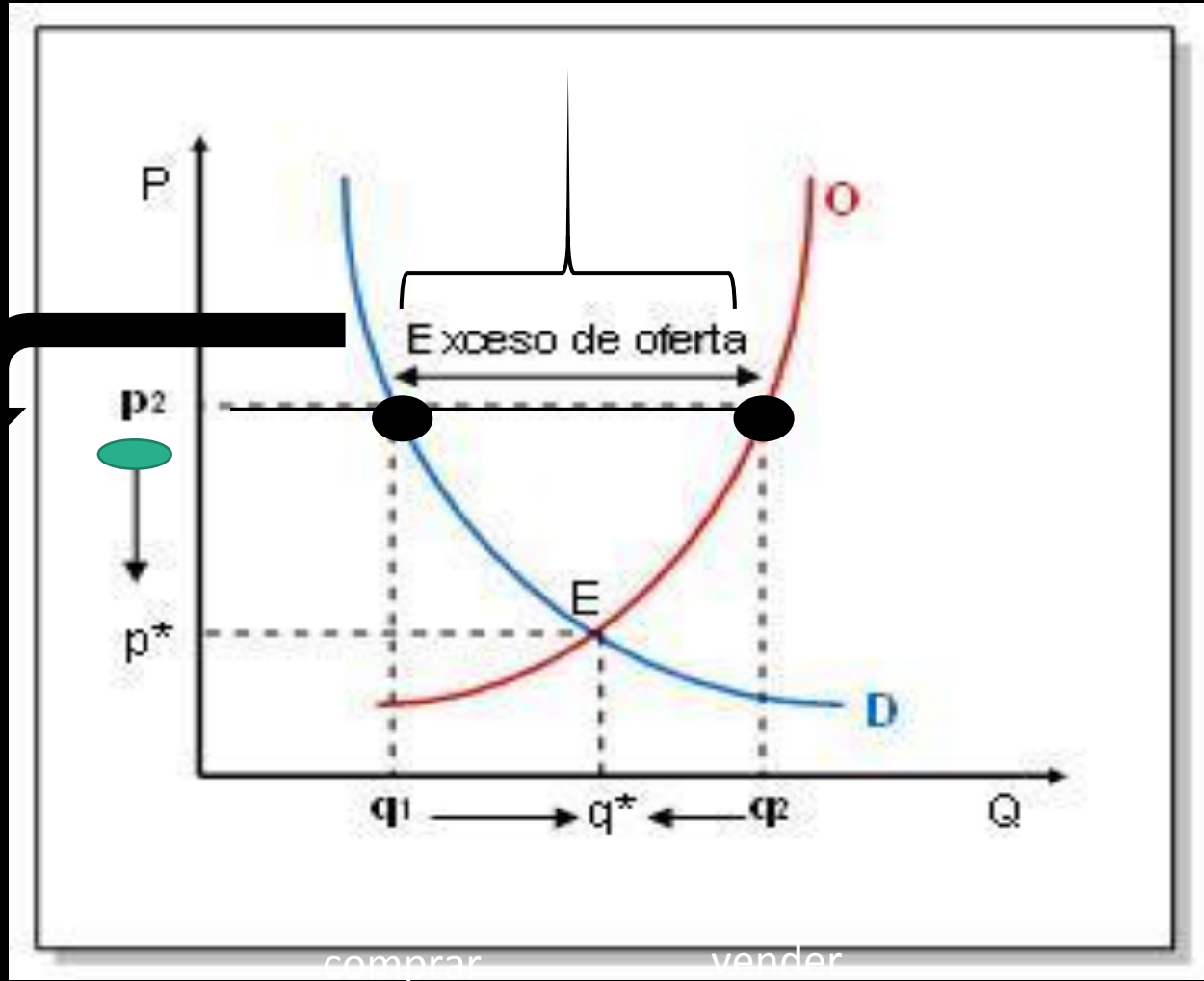
$$Q_d = 10 - 0.5(4)$$

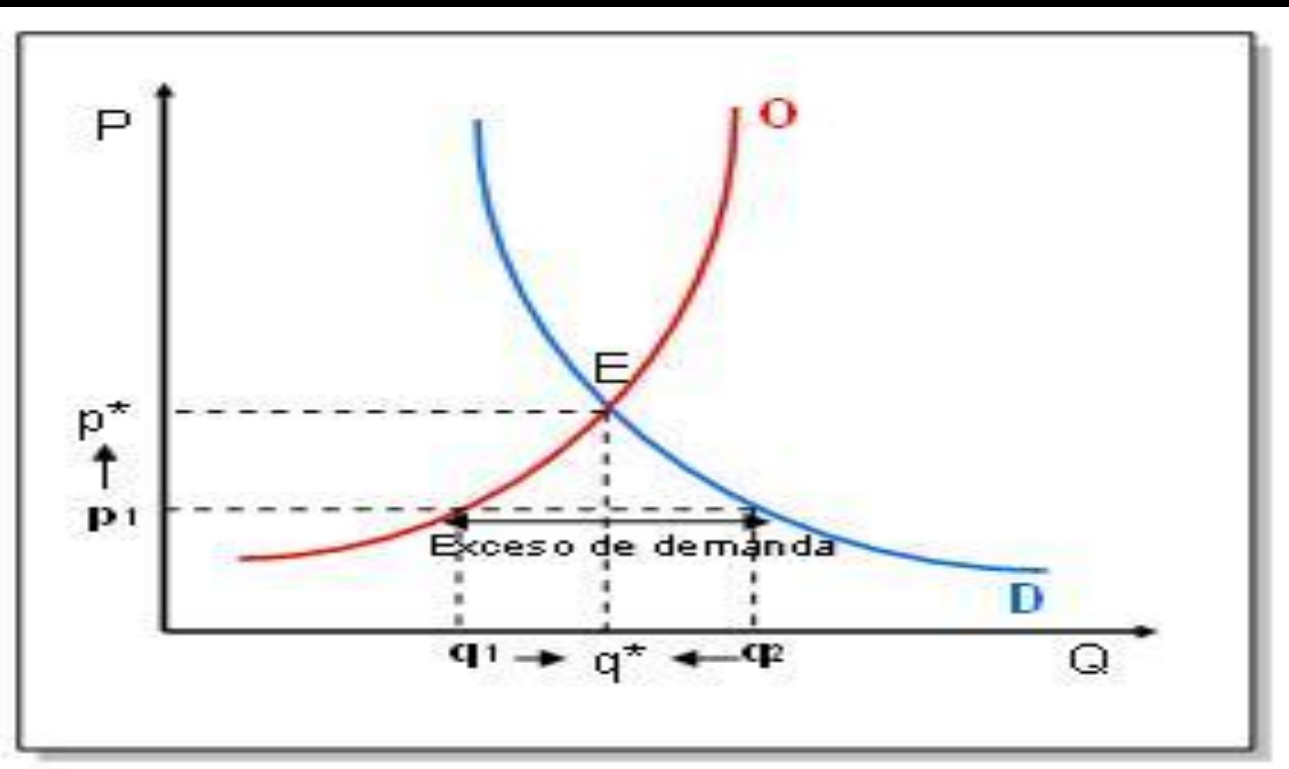
$$Q_o = 6 + 0.5(4)$$

$$Q_d = 8 = Q_o = 8$$

Son iguales, porque es una cantidad de equilibrio

Presiona a que el precio baje







## Ley de la oferta y la demanda

Aumenta la demanda      Sube el precio

Baja la demanda          Baja el precio

Aumenta la oferta        Baja el precio

Baja la oferta            Sube el precio

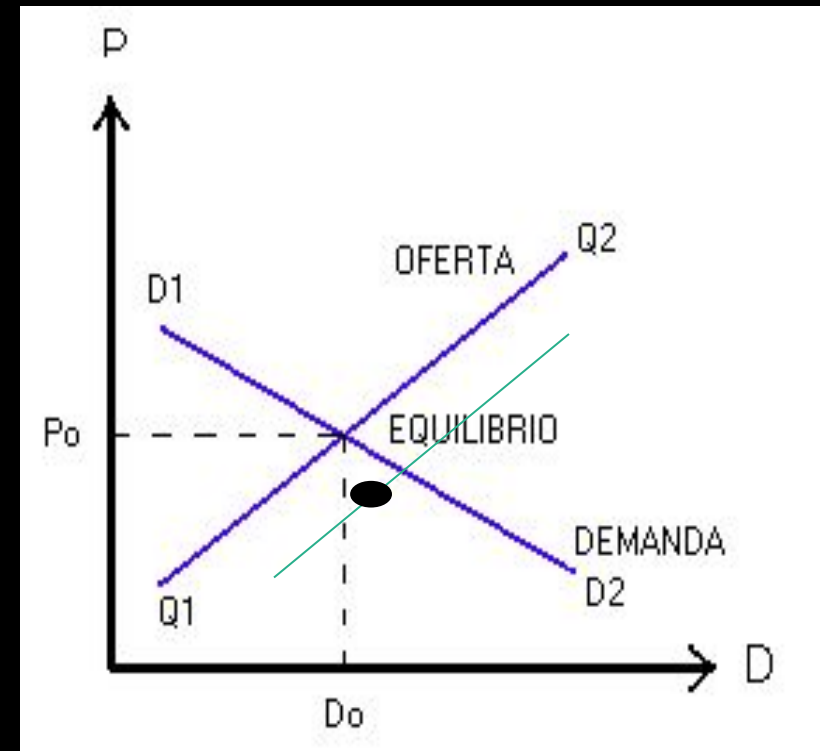
### ¿QUE SUCEDE AL PRECIO Y A LA CANTIDAD CUANDO LA OFERTA Y LA DEMANDA SE DESPLAZAN?

	No cambia la oferta	Aumenta la oferta	Disminuye la oferta
No cambia la demanda	P igual Q igual	P baja Q sube	P sube Q baja
Aumenta la demanda	P sube Q sube	P indetermin. Q sube	P sube Q indetermin.
Disminuye la demanda	P baja Q baja	P baja Q indetermin.	P indetermin. Q baja

1.-La demanda por un bien expresa una disposición a comprar de parte de los demandantes, la cual depende del precio de dicho bien y de otros factores cuyo nivel se supone definido.

¿En cual de las siguientes situaciones varía solo la cantidad demandada, sin que cambie la demanda?

- A) Varían las compras al cambiar las preferencias
- B) Varían las compras al aumentar la oferta
- C) Varían las compras al cambiar el precio de un sustituto
- D) Varían las compras al cambiar el ingreso de los compradores



2.- A mediados del mes de mayo, se observó que el precio de determinados medicamentos se incrementaron de manera exagerada, siendo un duro golpe para el bolsillo de la población, que reclama por precios accesibles al consumidor, según las leyes del mercado ¿cuál fue la causa de este fenómeno?

- A) incremento de la cantidad demandada
- B) incremento de la oferta
- C) incremento de la demanda
- D) reducción de la cantidad ofertada

3.- Dada las siguientes ecuaciones de oferta y demanda:  $Q_d = 250 - 3p$  y  $Q_o = 100 + 2p$ , halla el precio y cantidad de equilibrio de mercado respectivamente.

A) 10 y 220.

B) 20 y 100.

C) 40 y 200.

D) 30 y 160

4.- marque la alternativa correcta

A) los oferentes estarán dispuestos a aceptar un precio más alto para una determinada cantidad, pero no aportarán esta cantidad a un precio más bajo

B) los oferentes estarán dispuestos a aceptar un precio más bajo para una determinada cantidad, pero no aportarán esta cantidad a un precio más alto

C) los oferentes estarán dispuestos a aceptar un precio más alto para una determinada cantidad, pero no aportarán esta cantidad a un precio más alto

D) los demandantes estarán dispuestos a aceptar un precio más alto para una determinada cantidad, pero no comprarán esta cantidad a un precio más bajo